

HRVATSKO TRŽIŠTE OSIGURANJA U POSljedNjM DESETLJEĆU

Drago JAKOVČEVIĆ

Mihovil ANĐELINOVIĆ

Ekonomski Fakultet Zagreb

UVOD

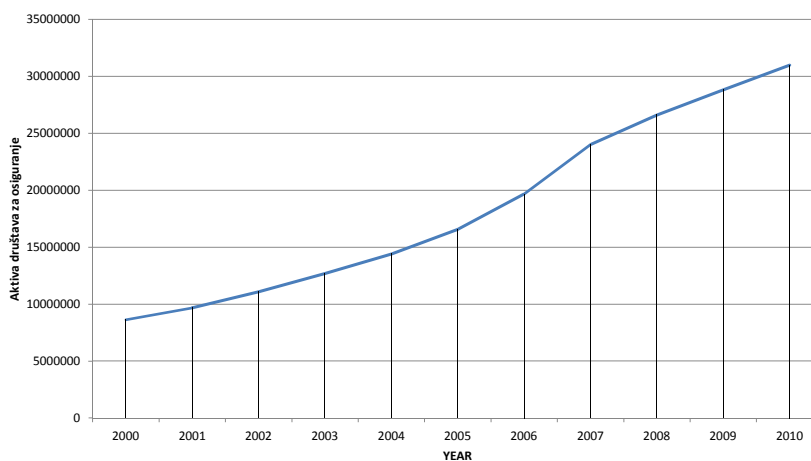
- Dramatične promjene u rasponu od razdoblja dinamičnog rasta do stagnacije o pada u posljednjih nekoliko godina
- Iznimno turbulentno makroekonomsko okruženje
- Zakonodavne i regulatorne promjene
- Pad tržišnog udjela tržišnog lidera Croatia osiguranja (51.58% u 2000 i 31.37% u 2010)

**Imovina financijskih institucija (milijun HRK) i
udio u ukupnoj imovini financijskih institucija u
Hrvatskoj (%)**

FINANCIJSKA INSTITUCIJA	2002.		2010.	
	aktiva	udio	aktiva	udio
Banke	174.122	86,95%	391.100	76,53%
Stambene štedionice	2.186	1,09%	6.562	1,28%
Otvoreni investicijski fondovi	2.463	1,23%	13.674	2,68%
Zatvoreni investicijski fondovi	1.202	0,60%	1.918	0,38%
Obvezni mirovinski fondovi	2.037	1,02%	36.328	7,11%
Dobrovoljni mirovinski fondovi	3	0,00%	1.472	0,29%
Osiguratelji	11.097	5,54%	30.970	6,06%
Društva za leasing	7.149	3,57%	28.988	5,67%
UKUPNO	200.259	100,00%	511.012	100,00%

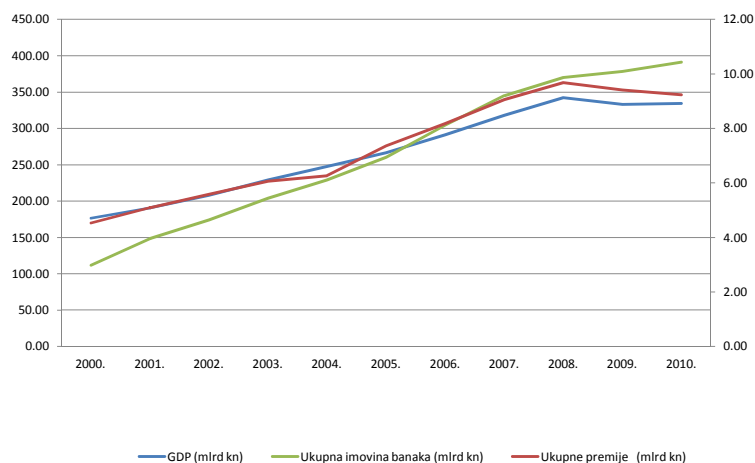
Izvor: HNB, HANFA, autori.

**Imovina društava za osiguranje u Hrvatskoj u
razdoblju između 2000 i 2010 (u 000 HRK)**



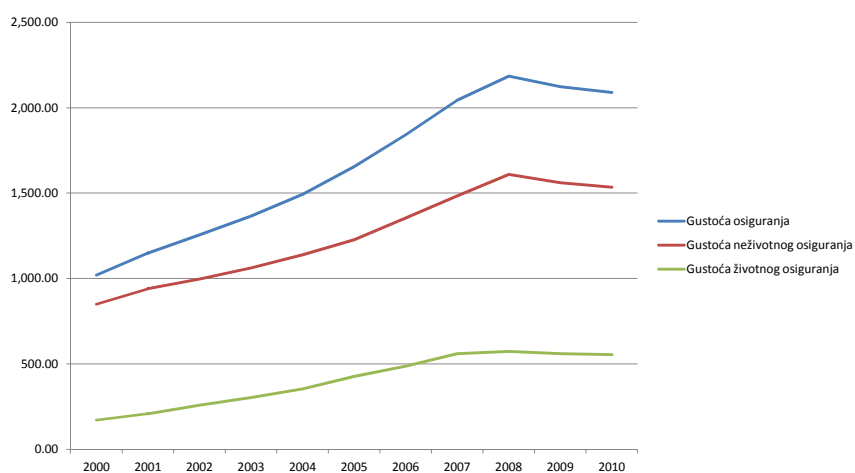
Izvor: HANFA

Povezanost kretanja BDP, imovine banaka i osigurateljnih premija



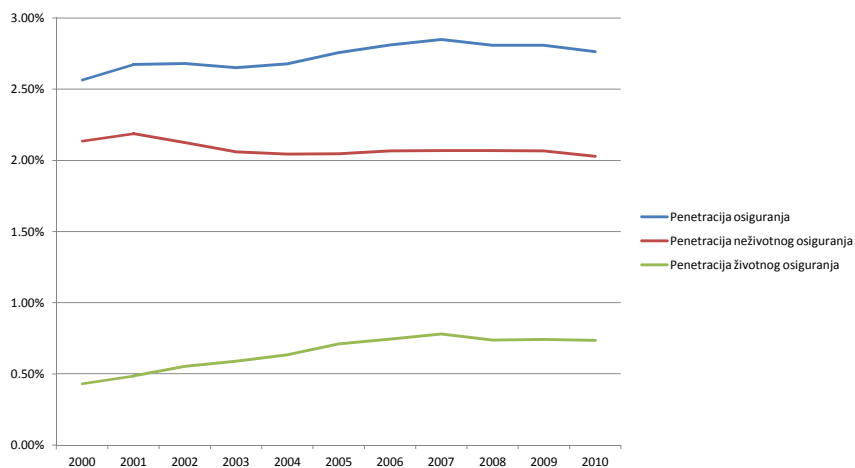
Izvor: HNB, HANFA, autor.

Gustoća osiguranja u Hrvatskoj između 2000 i 2010 (HRK)



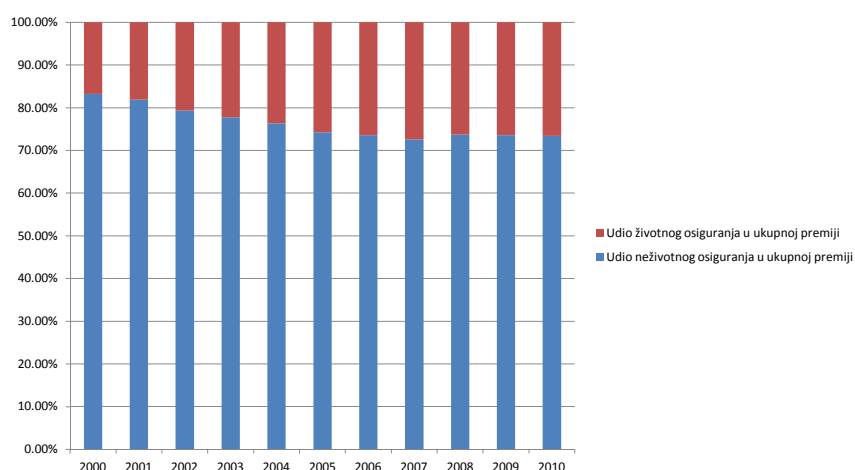
Izvor: HUU.

Penetracija osiguranja u Hrvatskoj od 2000 do 2010 (% BDP-a)



Izvor: HUU.

Struktura zaračunate bruto premije u Hrvatskoj, od 2000 do 2010



Izvor: HUU.

Zaračunate bruto premije po vrstama osiguranja			
GODINA	2000	2008	2010
Vrsta osiguranja			
Osiguranje od nezgode	7,31%	5,65%	5,76%
Zdravstveno osiguranje	6,30%	2,90%	2,80%
Osiguranje cestovnih vozila	10,29%	11,91%	9,63%
Osiguranje tračnih vozila	0,03%	0,02%	0,07%
Osiguranje zračnih letjelica	0,63%	0,17%	0,25%
Osiguranje plovila	2,28%	2,32%	2,48%
Osiguranje robe u prijevozu	1,28%	0,94%	0,73%
Osiguranje od požara i elementarnih šteta	7,86%	5,83%	6,21%
Ostala osiguranja imovine	9,50%	8,09%	8,27%
Osiguranje od odgovornosti za upotrebu motornih vozila	34,04%	30,17%	31,31%
Osiguranje od odgovornosti za upotrebu zračnih letjelica	0,01%	0,03%	0,02%
Osiguranje od odgovornosti za upotrebu plovila	0,66%	0,40%	0,46%
Ostala osiguranja od odgovornosti	2,04%	2,87%	2,88%
Osiguranje kredita	0,69%	1,30%	1,27%
Osiguranje jamstava	0,01%	0,04%	0,05%
Osiguranje raznih finansijskih gubitaka	0,28%	0,64%	0,83%
Osiguranje troškova pravne zaštite	0,00%	0,04%	0,03%
Putno osiguranje	0,03%	0,37%	0,49%
Životno osiguranje	16,76%	22,10%	22,70%
Rentno osiguranje	0,00%	0,09%	0,08%
Dodatna osiguranja uz životno osiguranje	0,00%	1,67%	1,77%
Osiguranje za slučaj vjenčanja ili rođenja	0,00%	0,11%	0,10%
Životna osiguranja kod kojih osiguranik na sebe preuzima investicijski rizik	0,00%	2,31%	1,81%
UKUPNO (neživotna osiguranja)	83,24%	73,72%	73,53%
UKUPNO (životna osiguranja)	16,76%	26,28%	26,47%
Ukupno	100,00%	100,00%	100,00%

Investicije, prihodi i prinosi osigurateljnog sektora u RH, u (000)kn					
	2006.	2007.	Prirast 07/06	2008.	Prirast 08/07
ULAGANJA					
Imovina za pokriće tehničke pričuve	6.958.781	8.101.391	16%	8.152.780	1%
Imovina za pokriće matematičke pričuve	6.979.651	8.402.617	20%	9.443.493	12%
Ukupna ulaganja	13.938.432	16.504.008	18%	17.596.274	7%
PRIHODI					
Prihodi od ulaganja matematičke pričuve	-	633.225	n/a	639.416	1%
Prihodi od ulaganja ostalih tehničkih pričuva	-	625.621	n/a	392.847	-37%
Ostali prihodi od ulaganja	-	111.783	n/a	105.135	-6%
Ukupni prihodi od ulaganja	-	1.370.629	n/a	1.137.398	-17%
TROŠKOVI					
Troškovi ulaganja matematičke pričuve	-	146.624	n/a	381.422	160%
Troškovi ulaganja ostalih tehničkih pričuva	-	104.962	n/a	233.944	123%
Ostali troškovi ulaganja	-	32.823	n/a	74.339	126%
Ukupni troškovi ulaganja	-	284.409	n/a	689.705	143%
Prinos od ulaganja matematičke pričuve		5,79%		2,73%	
Prinos od ulaganja tehničkih pričuva		6,43%		1,95%	

Investicije, prihodi i prinosi osigurateljnog sektora u RH, u (000)kn

	2009.	Prirast 09/08	2010.	Prirast 10/09
ULAGANJA				
Imovina za pokriće tehničke pričuve	7.190.112	-11,81%	7.166.181	-0,33%
Imovina za pokriće matematičke pričuve	10.729.065	13,61%	11.715.928	9,20%
Ukupna ulaganja	17.919.177	1,84%	18.882.109	5,37%
PRIHODI				
Prihodi od ulaganja matematičke pričuve	682.896	6,80%	816.850	19,62%
Prihodi od ulaganja ostalih tehničkih pričuva	611.251	55,60%	428.269	-29,94%
Ostali prihodi od ulaganja	164.775	56,73%	157.822	-4,22%
Ukupni prihodi od ulaganja	1.458.922	28,27%	1.402.941	-3,84%
TROŠKOVI				
Troškovi ulaganja matematičke pričuve	197.359	-48,26%	107.994	-45,28%
Troškovi ulaganja ostalih tehničkih pričuva	194.790	-16,74%	180.930	-7,12%
Ostali troškovi ulaganja	109.909	47,85%	107.795	-1,92%
Ukupni troškovi ulaganja	502.058	-27,21%	396.719	-20,98%
Prinos od ulaganja matematičke pričuve	4,53%		6,05%	
Prinos od ulaganja tehničkih pričuva	5,79%		3,45%	
	16.6.2012			11

HVALA NA PAŽNJI!

PITANJA?